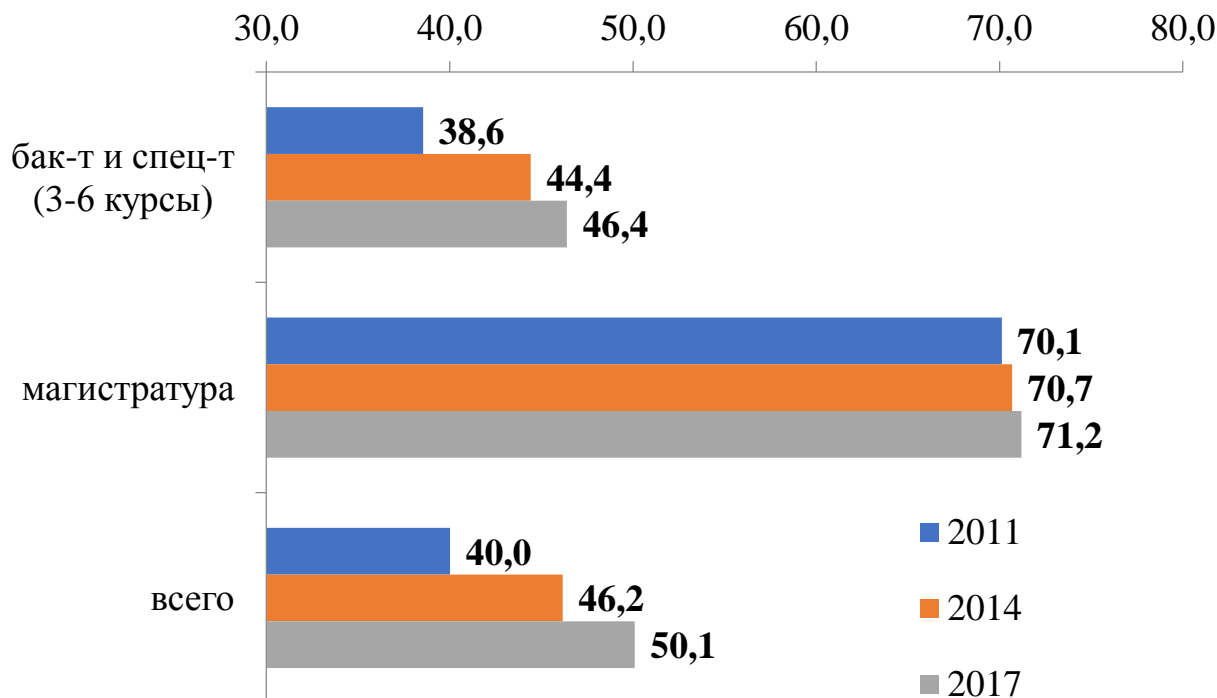


6. Научная работа студентов

(оценка удельного веса студентов ООВО, занимающихся научной работой в общей их численности), %



Источник: опрос студентов ООВО, 2006-2017 гг.

В научной работе в вузе в 2017 году участвовали 50% студентов. На протяжении рассматриваемого периода с 2011 по 2017 года вовлечённость студентов в научную работу существенно увеличилась – с 40% в 2011 году и 46% в 2014 году до 50% в 2017 году. Наиболее вовлечены в научную работу студенты магистратуры (71%), при этом доля студентов магистратуры, участвующих в научной работе, за период с 2011 по 2017 годы существенно не изменилась. Основное увеличение доли студентов, вовлечённых в научную работу вуза пришлось на студентов бакалавриата и специалитета. Уровень их участия вырос с 38% в 2011 году до 46,4% в 2017 году.