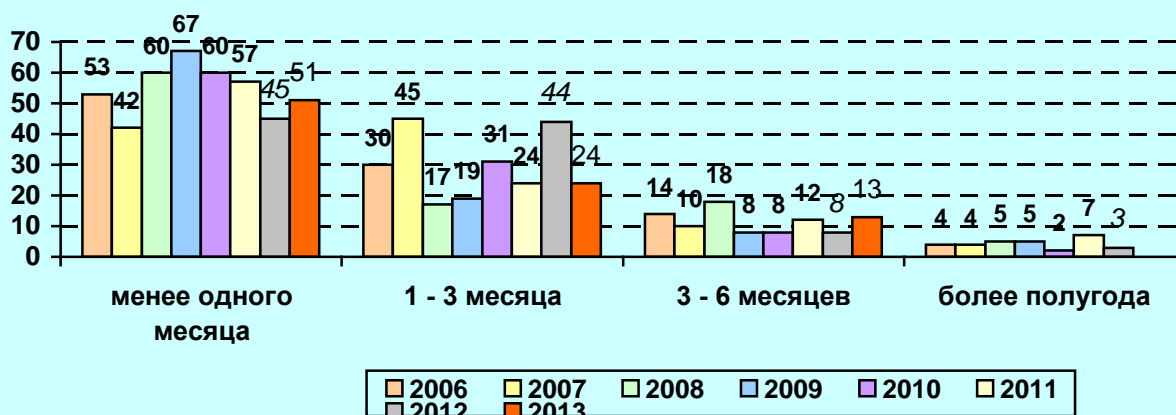


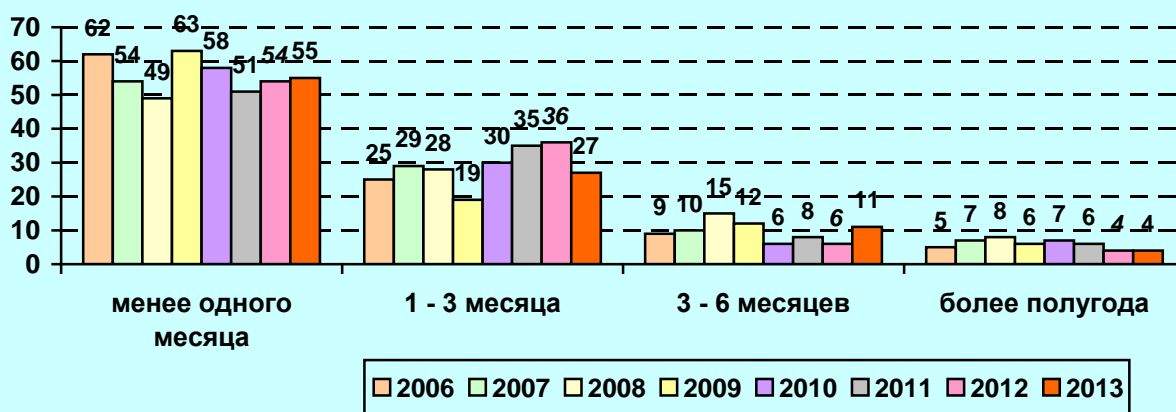
**Продолжительность дополнительного обучения/ переподготовки новых работников, принятых на должность ...**

(% от числа работодателей, проводивших обучение вновь принятых работников)

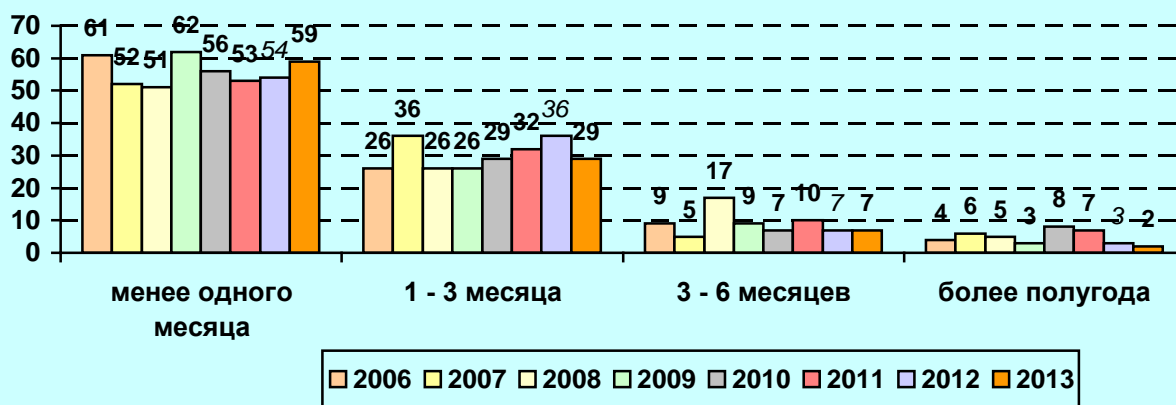
**... функциональных специалистов**



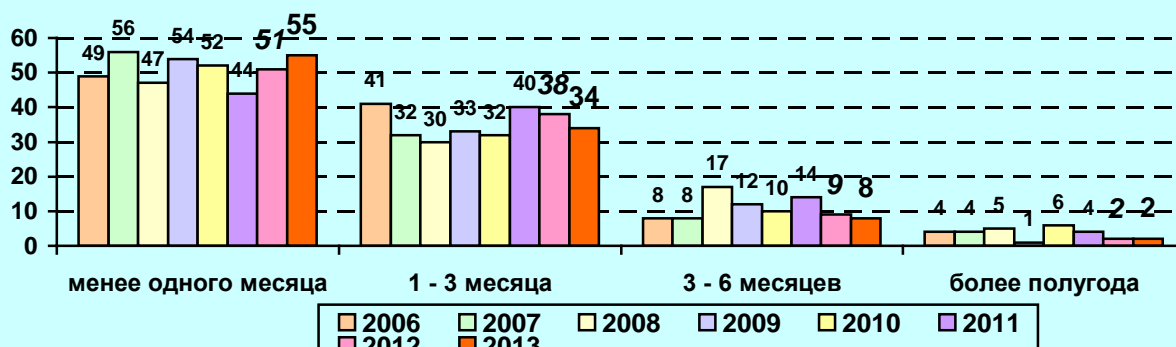
**... линейных специалистов**



...служащих



...квалифицированных рабочих



За последний год доля компаний, занимавшихся доподготовкой вновь принятых сотрудников, выросла, но время, затрачиваемое на дополнительное обучение работников до их допуска к основной рабочей деятельности, несколько сократилось. Дополнительное обучение, как правило, носит краткосрочный характер – подготовка новичка занимает не более одного месяца.

Обучение более трех месяцев для новых сотрудников компаний встречается редко - как правило, на 1 из 10 компаний, проводящих дополнительное обучение новых сотрудников. Чаше длительное обучение стало проводиться некоторыми компаниями для новых функциональных и линейных специалистов – такое обучение организовывало 15% компаний, проводивших дополнительное обучение этих категорий персонала.